

Jeux de patience

Bornes de patience

Une borne, section carrée, couronnée d'un écriin accueillant un élément de jeu mobile, le tout en pierre bleue de Soignies.

Jeux de patience, jeux d'habileté à faire s'immobiliser une ou plusieurs billes de verre dans un espace donné. Ou, en version labyrinthes, faire effectuer à une bille de verre un parcours donné en un temps minimum.

Dans le cadre de ce projet urbain, utilisation de la pierre bleue de Soignies à 98%. Les 2 autres pourcents étant un plexiglas de protection aux pluies et une à plusieurs billes de verre. Avec l'option des possibilités de ce jeu en intérieur, plus besoin de plexiglas.

Objet mobilier design urbain ancrable au sol.

Double fonction de cette borne de patience. D'abord simple limiteur d'un espace public précis. Et dans le cadre de ce thème, la pierre bleue se transforme en exhausteur des limites, donc bornes, de notre patience.

La pierre bleue de Soignies nous offre toute la plasticité de sa chair pour la réalisation de divers carrés de jeux.

Une réalisation en série serait aisément envisageable.

Des espaces publics tel que, parcs et squares, quais et hall d'attente de gare, espaces d'attente d'administrations, écoles ..., pourraient accueillir ces bornes de patience.

Les carrés de jeux, dans leurs déclinaisons les plus simples et pures, seraient commercialisables pour le privé.



Design Calice
Salvatore Contino
0497 39 33 88
Salva@calice.co

Jeux de Patience

Jeux de billes dans un écrin de pierre bleue de Soignies

Bornes de Patience



Rue Alfred Dendal, 48
7300 BOUSSU

N° Entr. BE 0542.875.445

Design Calice
Salvatore Contino
0497 39 33 88
Salva@calice.co

Borne de Patience



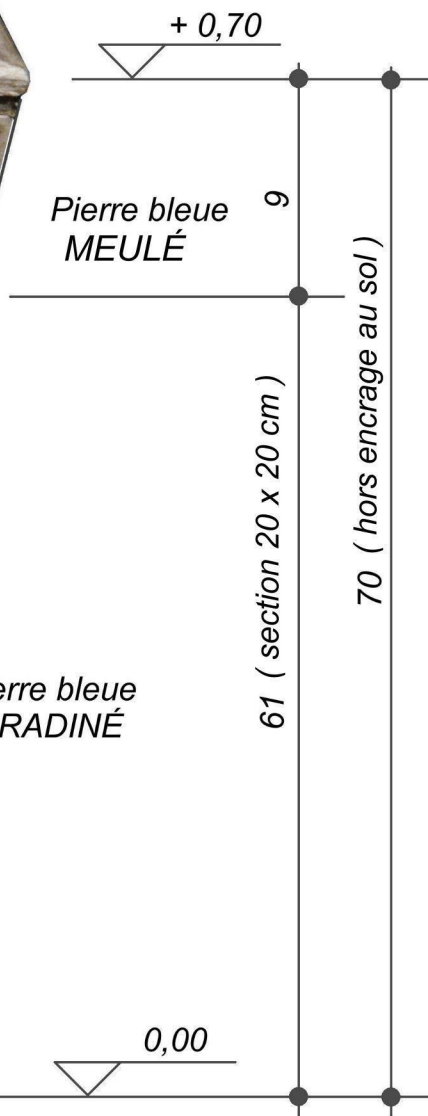
OU



OU ...



Carré 20 x 20 cm



Borne 20 x 20 x 70 cm
Support de jeux variables ...

Variabilité des carrés de jeu



*Multiplés possibilités
de jeux de patience
... de 1 à 7 billes
à placer*

*Multiplés possibilités
de labyrinthes à bille*



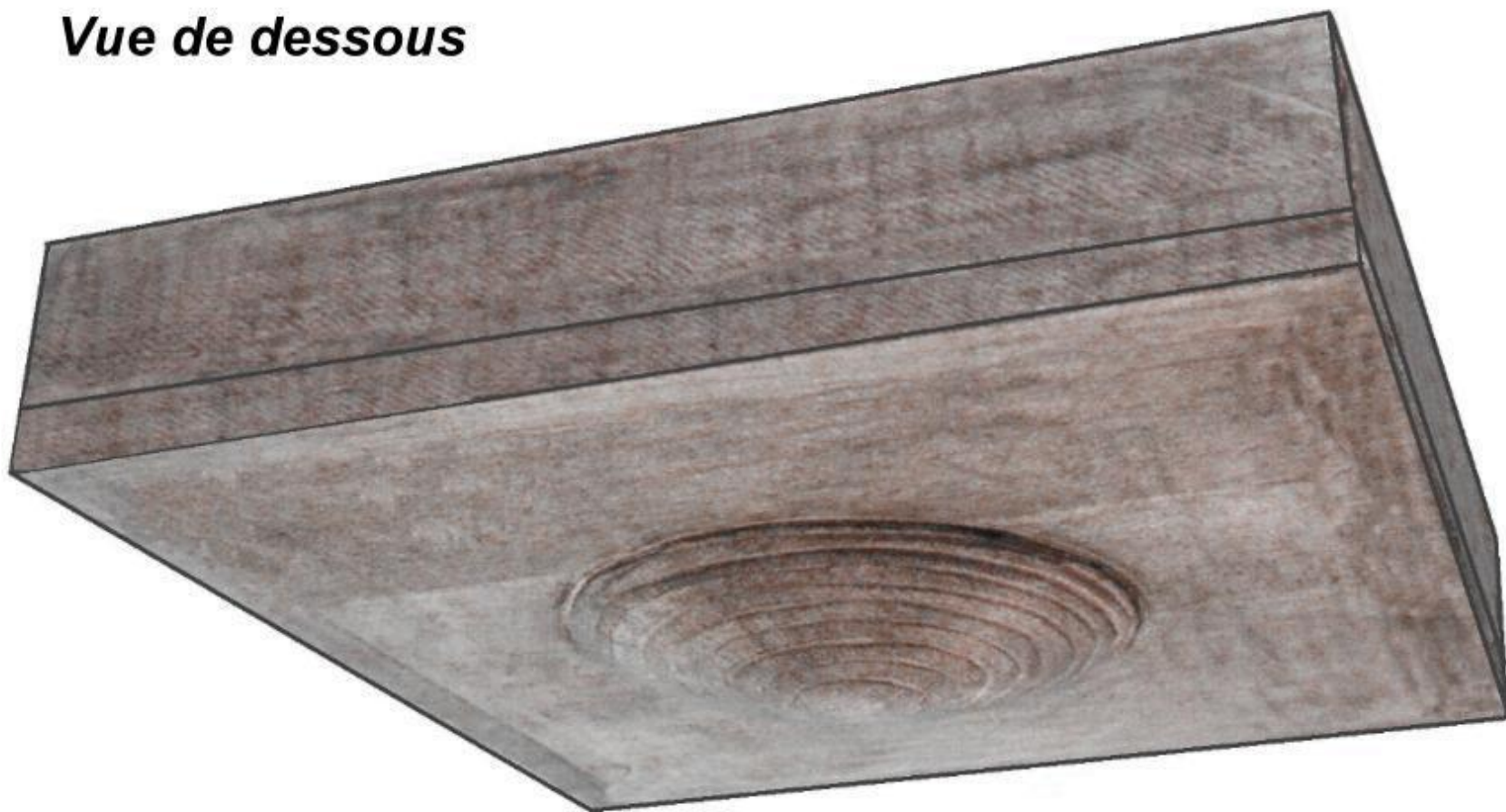
*Variabilité dans
la complexité des jeux,

et donc, dans la
persévérance des joueurs.*

*Il ne faudra pas être borné,
pour s'attaquer à une borne complexe !*

Principe de la mobilité d'un carré de jeu standard

Vue de dessous

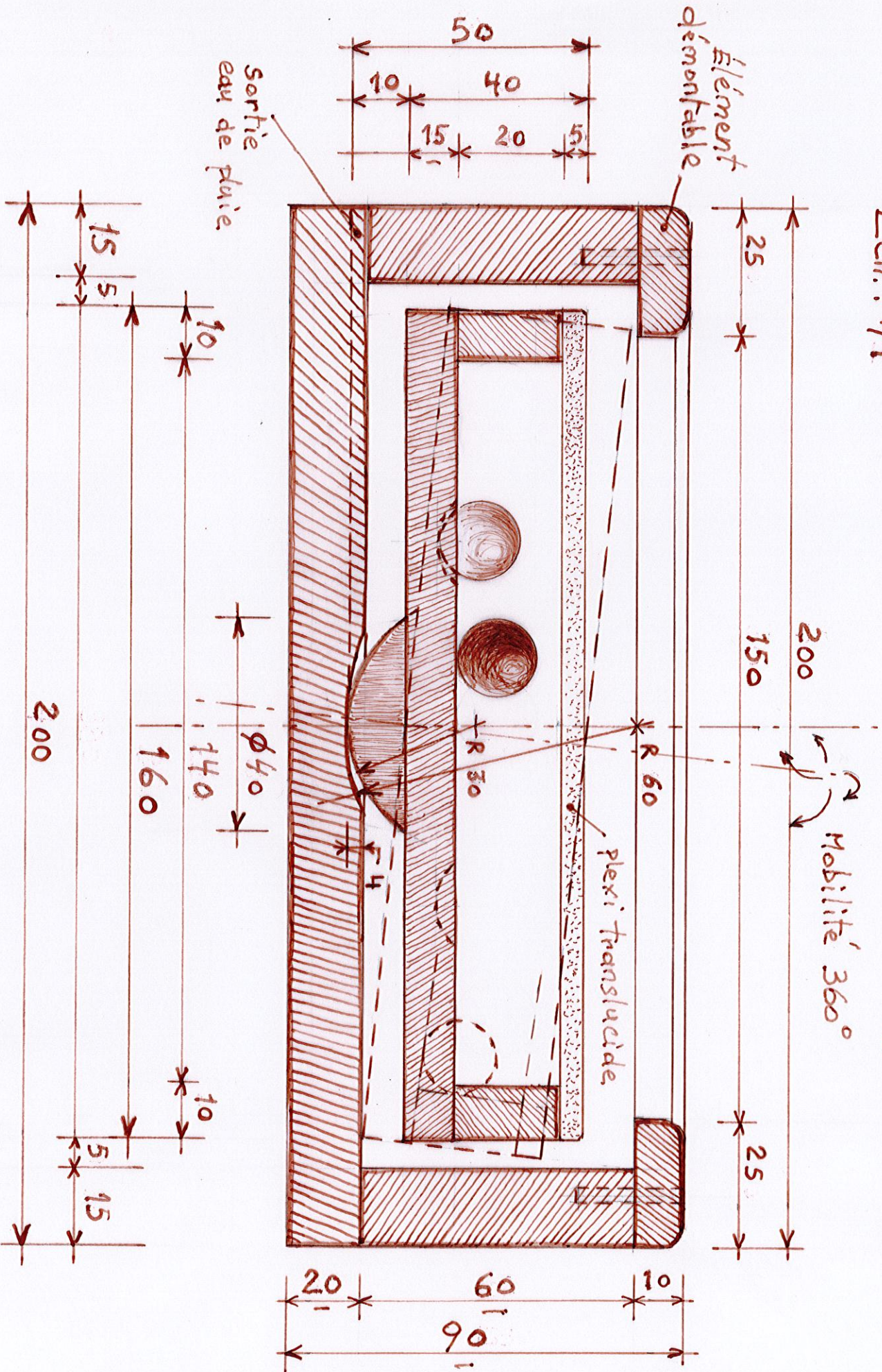


↑
Élément de mobilité à 360 °
Section de sphère en pierre bleue

Coupe de principe (en mm)

Ech.: 1/1

Carre de jeu 200x200 mm



*Dans sa plus pure simplicité,
à l'école ou à la maison ...*



*Une petite oeuvre en pierre bleue
totalement démocratisée ...*

Aucun coin, aucune arête

Des bords tout en rondeur



*Avec son quartier de sphère bien centré,
la pierre bleue de Soignies
si légère sur une table ...*



*Pour les enfants
de 3 à 103 ans*